



Заявитель



(подпись)

Госторикова И. И.

(расшифровка подписи)

Исва

(должность)

Схема границ места (площадки) накопления ТКО

Объект: Администрация МО СП «Илькинское».

Адрес (местоположение): Республика Бурятия, Заиграевский район, с. Илька, ул. Тракторная 6.

Кадастровый номер земельного участка (при наличии): 03:06:090118:150

Каталог координат

точки	X	Y
	51.720833с.ш.	108.523504 в.д

Графическая информация
на картографической основе

Система координат



Схема границ места (площадки) накопления ТКО

Объект: Магазин "Продукты"

Адрес

(местоположение): Р.Б. Заиграевский р-н, п. Лесозаводской, ул. Трудовая д. 16

Кадастровый номер земельного участка (при наличии): 03:06:130111:20

Каталог координат

Точки	<p>42 33' 24.16350</p> <p>505170.21101</p>	X
-------	--	---

Графическая информация
на картографической основе
Система координат

Масштаб 1:2000

Сведения об обеспеченности подъездными путями к объекту: имеется подъездной путь с указателем для следования до объекта

Сведения об инженерных сетях, коммуникациях и сооружениях, которые расположены на землях или земельном участке: не имеется

Сведения об объектах недвижимости, которые расположены на землях или земельном участке (в том числе кадастровый или иной номер): Здание 03:06:130111:14

Заявитель

Дир.
(подпись)

Лисицкая Д.В.
(расшифровка подписи)



Схема границ места (площадки) накопления ТКО

Объект: Магазин "Продукта"

Адрес (местоположение): д. Меззаводской, ул. Трудовой, д. 12

Кадастровый номер земельного участка (при наличии): 03:06:13041:20

Каталог координат

ТОЧКИ		
	4233824.16350	505170.21401

Графическая информация на картографической основе

Система координат



Схема

расположения контейнера на контейнерной площадке
по ул. Серове 23, ИП Журавлёв А.В.,
м-н "Козоварок"

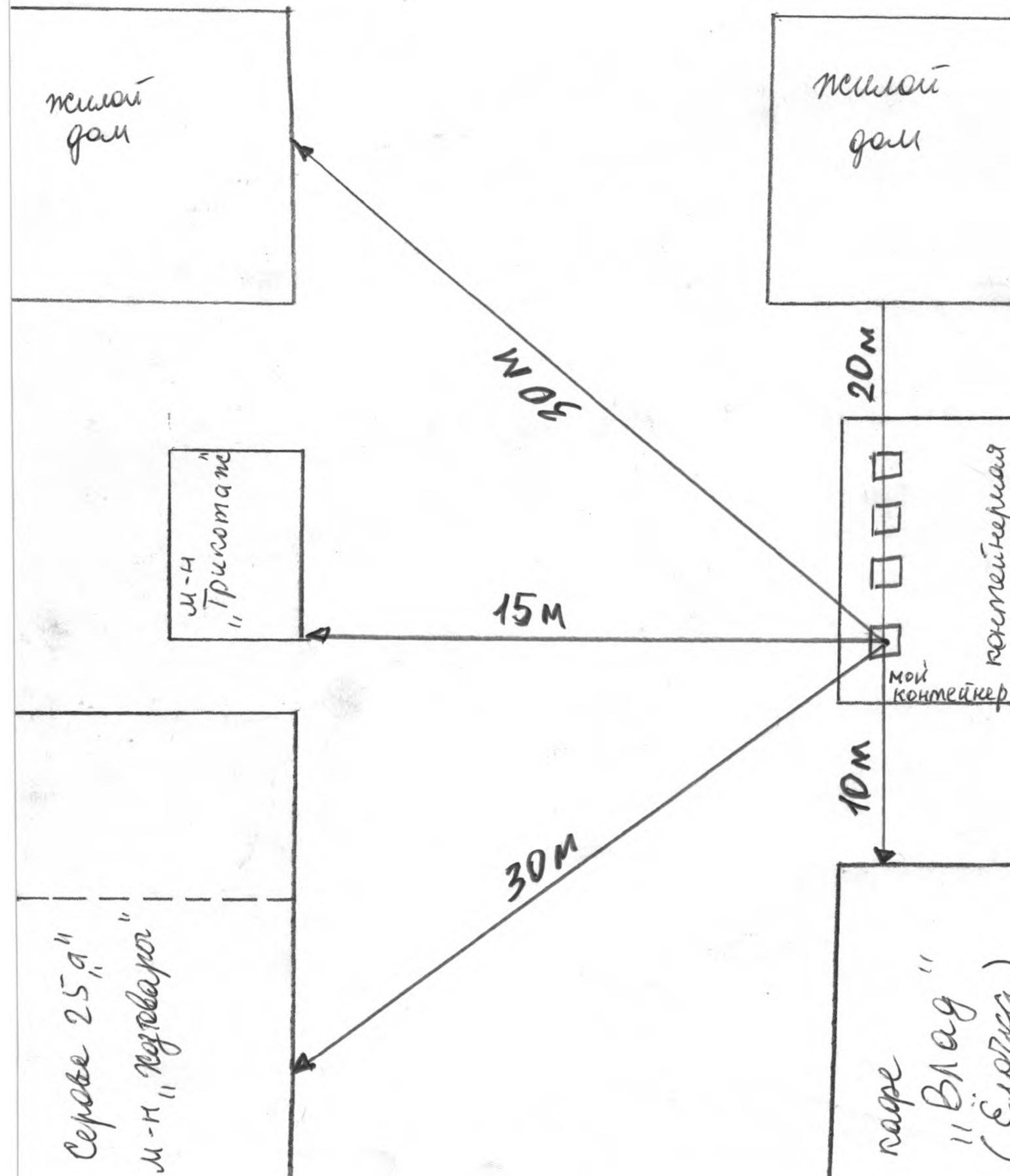


Схема границ места (площадки) накопления ТКО

Объект: контейнерная площадка накопления ТКО для магазина «Десятка», закусочной.

Адрес (местоположение): 671310, Республика Бурятия, пгт. Заиграево, ул. Серова 17а.

Кадастровый номер земельного участка (при наличии): 03:06:080138:0017

Каталог координат

точки		
1	51.834840	108.268776
2	51.834833	108.268747
3	51.834858	108.268725
4	51.834870	108.268757

Графическая информация на картографической основе
Система координат – WGS 84

Масштаб 1:2000

Сведения об обеспеченности подъездными путями к объекту: имеются
Сведения об инженерных сетях, коммуникациях и сооружениях, которые расположены на землях или земельном участке: -

Сведения об объектах недвижимости, которые расположены на землях или земельном участке (в том числе кадастровый или иной номер):

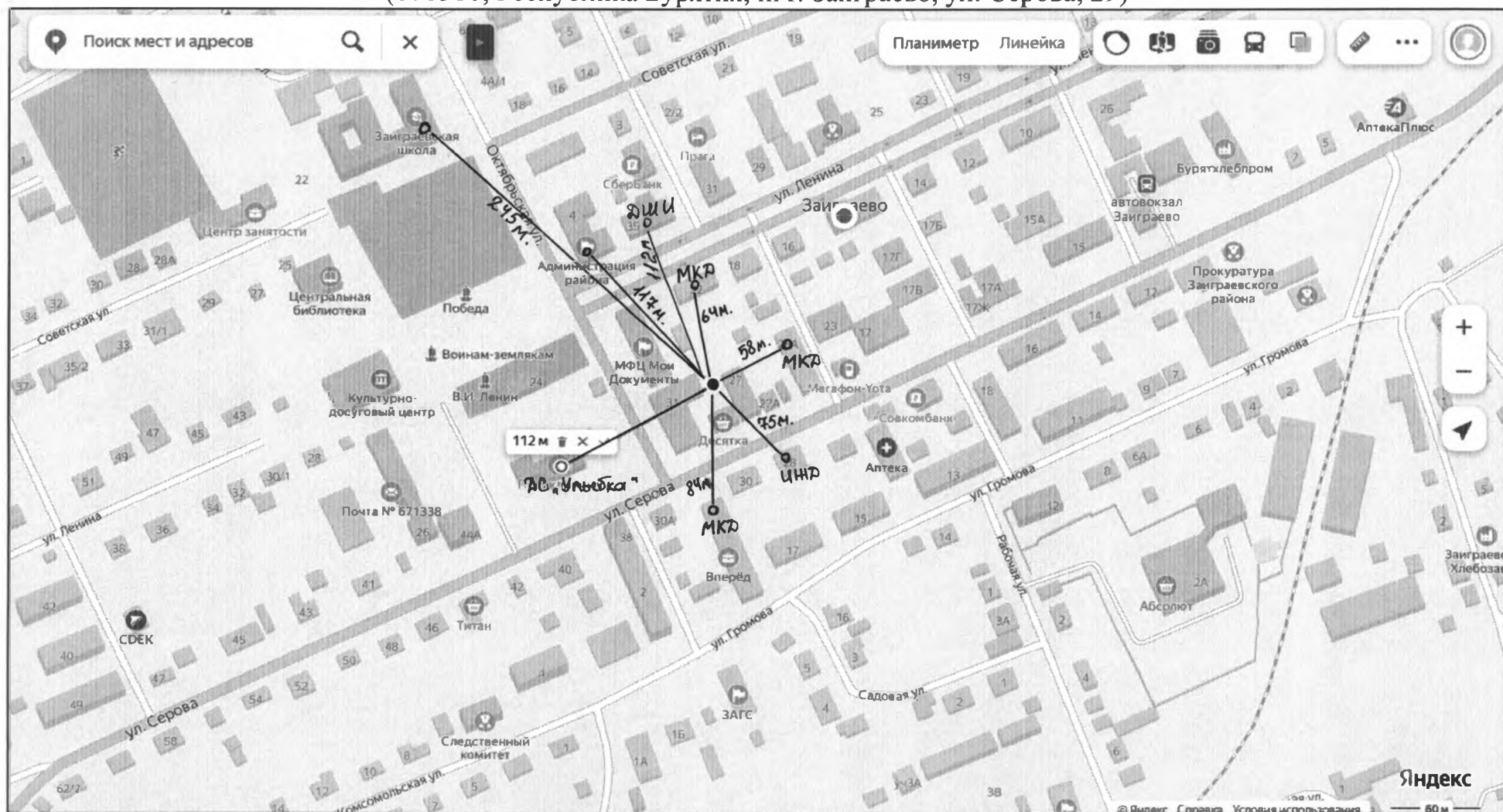
- здание магазина, кадастровый номер 03:06:000000:1777
- здание магазина, кадастровый номер 03:06:080138:60
- здание закусочной, кадастровый номер 03:06:080138:166

.01.2024



ИП Хулуева Л.Г.

Место расположения контейнерной площадки ИП Хулуева Л.Г. на карте МО ГП поселок «Заиграево»
(671310, Республика Бурятия, пгт. Заиграево, ул. Серова, 29)



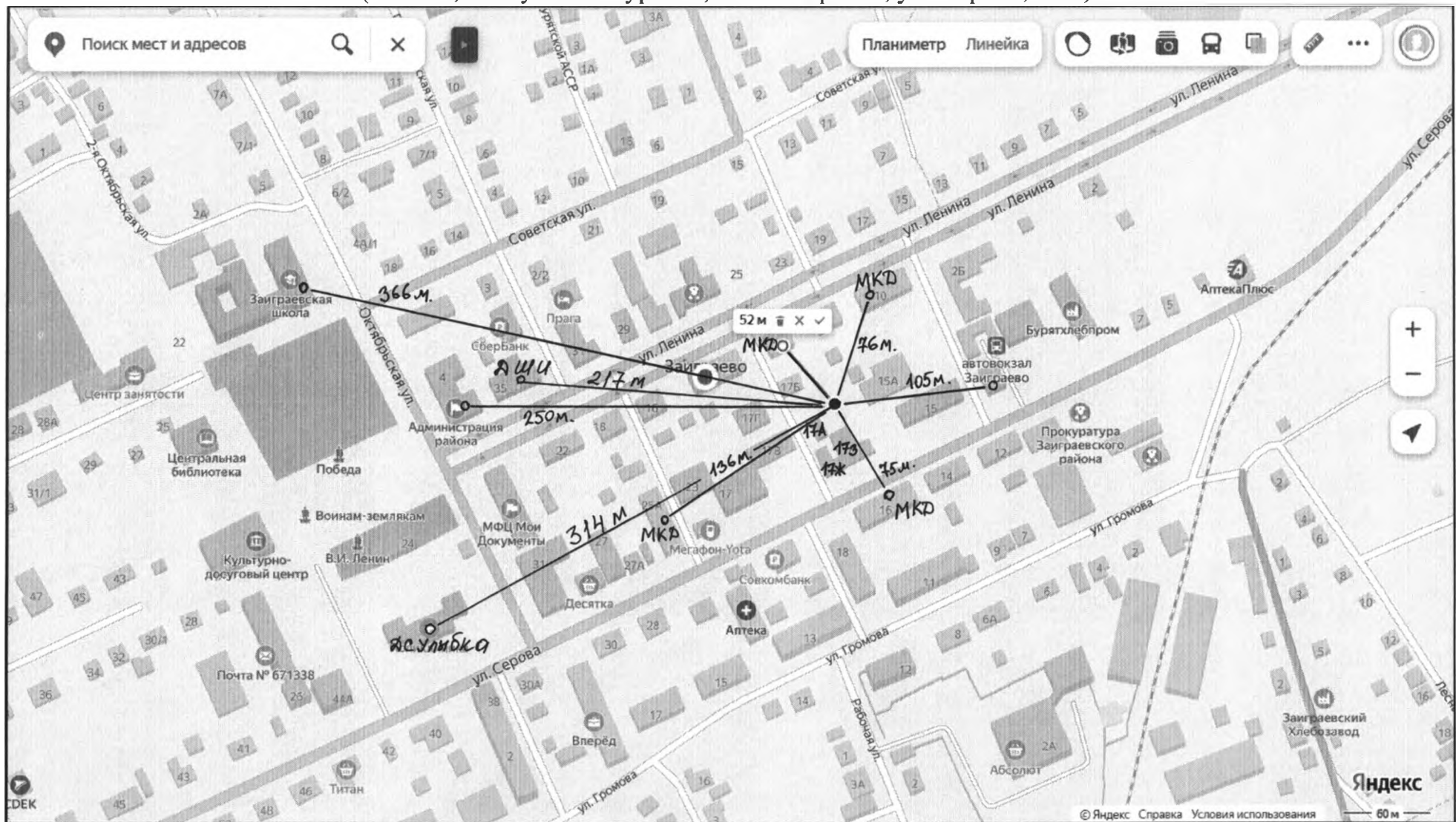
- контейнерная площадка

ИЖД – индивидуальный жилой дом, МКД – многоквартирный дом, ДС – детский сад «Улыбка»

ДШИ - Детская школа искусств

Хулуева

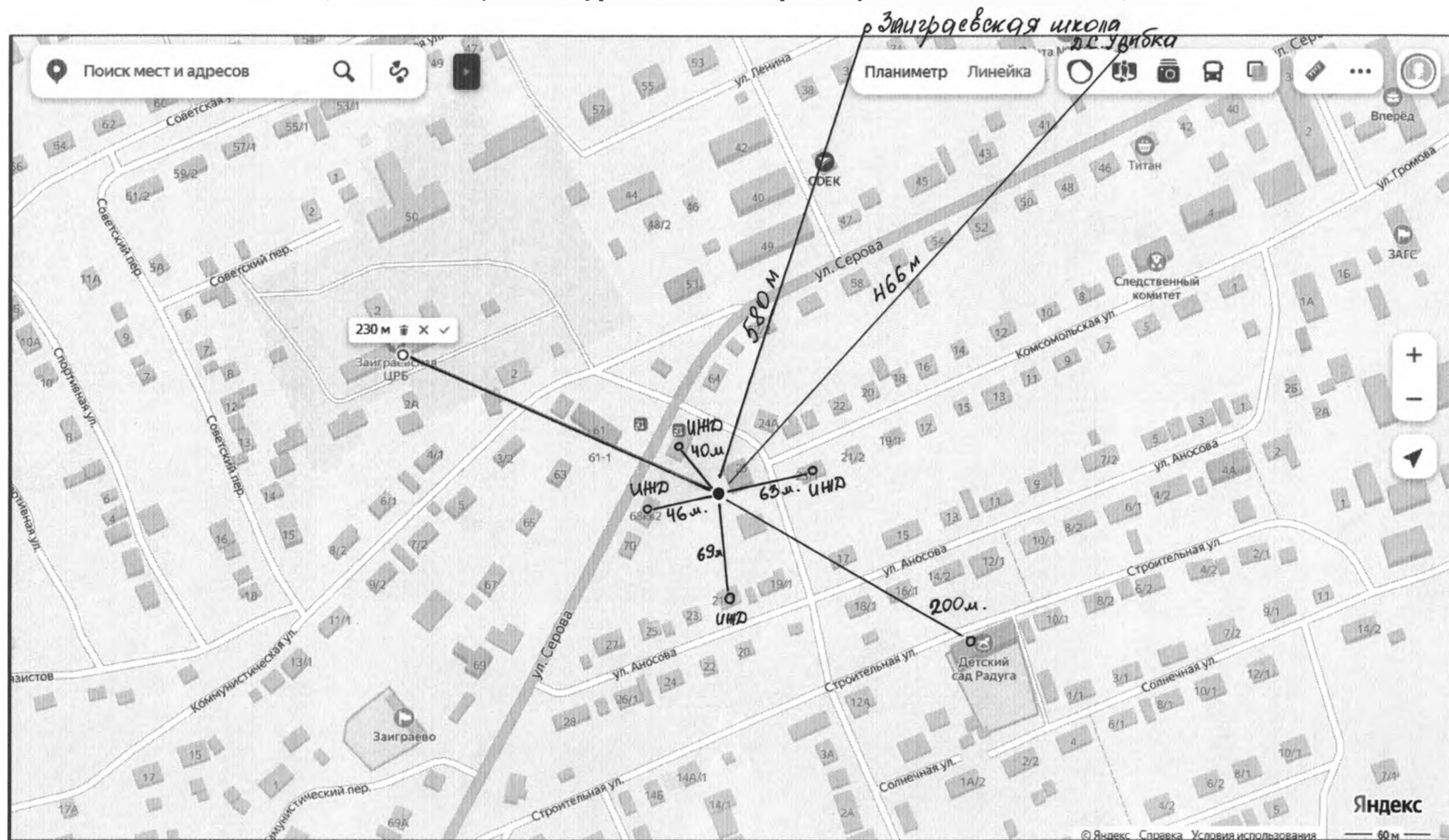
Место расположения контейнерной площадки ИП Хулуева Л.Г. на карте МО ГП поселок «Заиграево»
(671310, Республика Бурятия, пгт. Заиграево, ул. Серова, 17А)



- контейнерная площадка; МКД – многоквартирный дом; 17А – ул. Серова 17А (торговый объект); 17Ж - ул. Серова 17Ж (торговый объект), 173 - ул. Серова 173 (торговый объект)

Кушусова

Место расположения контейнерной площадки ИП Хулуева Л.Г. на карте МО ГП поселок «Заиграево»
(671310, Республика Бурятия, пгт. Заиграево, ул. Комсомольская, 25)



ИЖД - индивидуальный жилой дом

● - контейнерная площадка

мундаль

Схема границ места (площадки) накопления ТКО

Объект: контейнерная площадка накопления ТКО для магазина «Десятка»

Адрес (местоположение): 671310, Республика Бурятия, пгт. Заиграево, ул. Серова, 29.

Кадастровый номер земельного участка (при наличии): 03:06:080138:302

Каталог координат

точки		
1	51.834057	108.266156
2	51.834077	108.266140
3	51.834087	108.266183
4	51.834074	108.266198

Графическая информация на картографической основе
Система координат – WGS 84

Масштаб 1:2000

Сведения об обеспеченности подъездными путями к объекту: имеются

Сведения об инженерных сетях, коммуникациях и сооружениях, которые расположены на землях или земельном участке: -

Сведения об объектах недвижимости, которые расположены на землях или земельном участке (в том числе кадастровый или иной номер): здание магазина, кадастровый номер 03:06:080138:73

.01.2024



ИП Хулуева Л.Г.

Схема границ места (площадки) накопления ТКО

Объект: контейнерная площадка накопления ТКО для магазина «Десятка»

Адрес (местоположение): 671310, Республика Бурятия, пгт. Заиграево, ул. Комсомольская, 25.

Кадастровый номер земельного участка (при наличии): 03:06:080156:192

Каталог координат

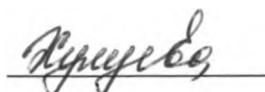
точки	X	Y
1	51.830589	108.259878
2	51.830582	108.259846
3	51.830610	108.259830
4	51.830615	108.259854

Графическая информация на картографической основе
Система координат – WGS 84

Масштаб 1:2000

Сведения об обеспеченности подъездными путями к объекту: имеются
Сведения об инженерных сетях, коммуникациях и сооружениях, которые расположены на землях или земельном участке: -
Сведения об объектах недвижимости, которые расположены на землях или земельном участке (в том числе кадастровый или иной номер): здание магазина, кадастровый номер 03:06:080156:66

.01.2024



ИП Хулуева Л.Г.

Схема размещения мест (площадок) накопления ТКО
на земельном участке по адресу: Республика Бурятия, р-н Заигравский, п. Нижние Тальцы, ул. Кедровая, 2, с кадастровым номером 03:06:560102



—— ГРАНИЦА ЗЕМЕЛЬНОГО УЧАСТКА

▨ КОНТЕЙНЕРНАЯ ПЛОЩАДКА

Схема границ места (площадки) накопления ТКО

Объект: кафе «КАМПОТ»

Адрес (местоположение): Республика Бурятия, Заиграевский р-н, п. Нижние Тальцы, ул. Кедровая, 2

Кадастровый номер земельного участка : 03:06:560102:47

Каталог координат

точки	
	51.861205 107.859062

информация на картографической основе	Графическая Система
координат	

Масштаб 1:2000

Сведения об обеспеченности подъездными путями к объекту: имеется подъездной путь.

Сведения об инженерных сетях, коммуникациях и сооружениях, которые расположены на землях или земельном участке: не имеется.

Сведения об объектах недвижимости, которые расположены на землях или земельном участке (в том числе кадастровый или иной номер): кадастровый номер нежилого помещения 03:06:080151:42

Заявитель

директор
(должность)



Ирина Муромовна Л.В.

Схема границ места (площадки) накопления ТКО

Объект: Частный сектор СНТ «Автодорожник»

Адрес (местоположение): Республика Бурятия, Заиграевский район, СНТ «Автодорожник»

Кадастровый номер земельного участка (при наличии): 03:06:530108:3У1

Каталог координат

точки	X	Y
1	539624.9	4165597.95
2	539620.72	4165598.49
3	539621.63	4165603.03
4	539625.98	4165602.67

Графическая информация
на картографической основе

Система координат

Масштаб 1:2000

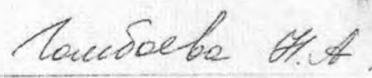
Сведения об обеспеченности подъездными путями к объекту: имеется подъездной путь, твердое асфальтовое покрытие с уклоном для отведения талых и дождевых сточных вод, а также ограждение с трех сторон высотой не менее 1 метра.

Сведения об инженерных сетях, коммуникациях и сооружениях, которые расположены на землях или земельном участке:

Сведения об объектах недвижимости, которые расположены на землях или земельном участке (в том числе кадастровый или иной номер): 03:06:530108:3У1

Заявитель
Специалист
(должность)


(подпись)


(расшифровка подписи)

**Схема расположения контейнерного участка
на кадастровом плане территории
СНТ Автодорожник**

Условный номер земельного участка: 03:06:530108:3У1		
Площадь земельного участка 2 27 кв.м.		
Обозначение характерных точек границ з	Координаты, м	
	X	Y
1	2	3
1	539624.9	4165597.95
2	539620.72	4165598.49
3	539621.63	4165603.03
4	539625.98	4165602.67



Место расположения контейнерной площадки ИП Шоболова Лариса Сергеевна на карта МО ГП поселок Заиграево

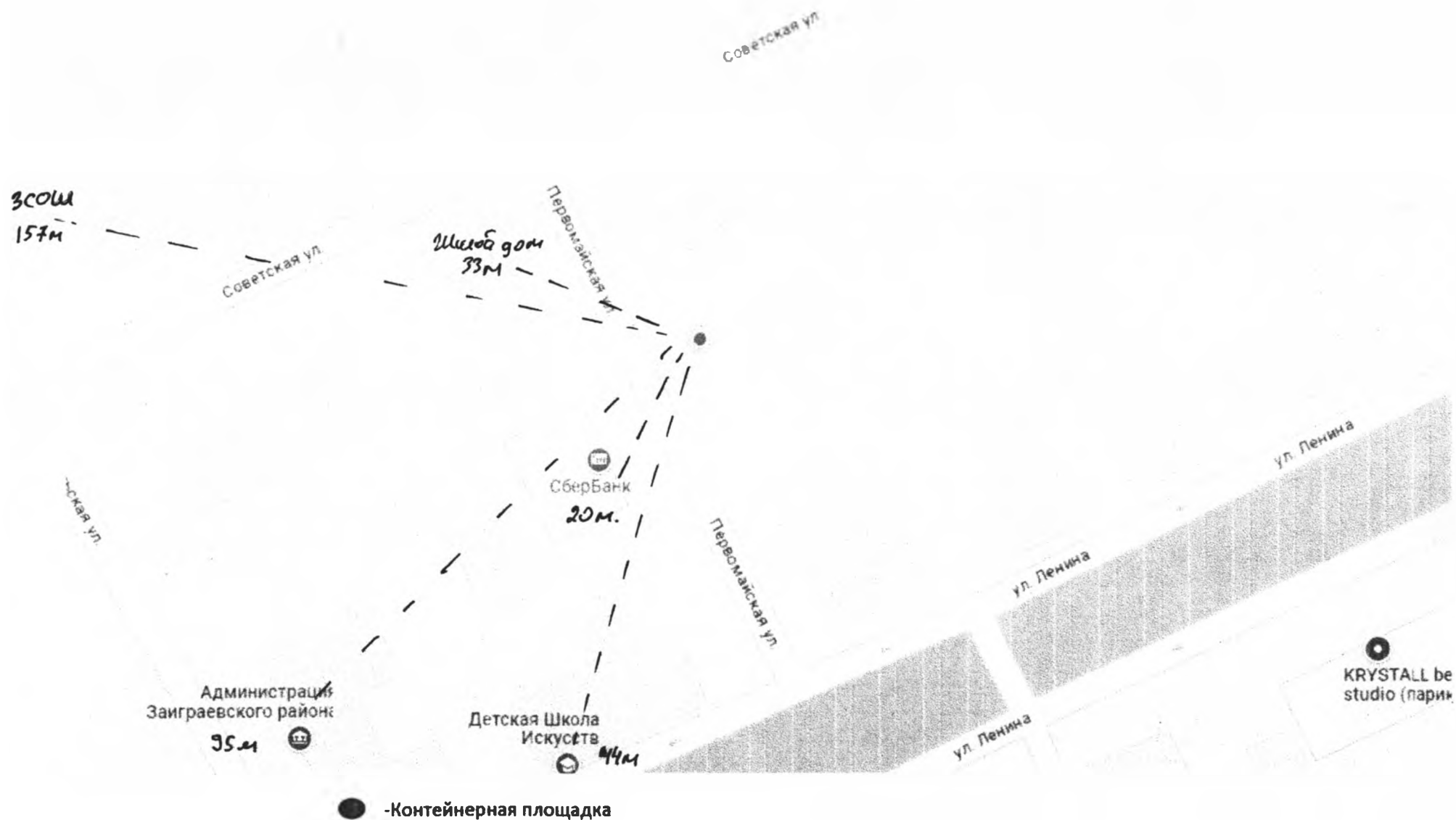


Схема границ места (площадки) накопления ТКО

Объект: Контейнерная площадка на территории кафе «Прага» ИП ШОболова Лариса Сергеевна
Адрес: 671310, РБ, Заиграевский район, п. Заиграево улица Первомайская 2а
Кадастровый номер земельного участка: 03:06:080131:73

Каталог координат

точки	X	Y
1	534309.06	4197097.35
2	534299.6	4197101.54
3	534293.73	4197104.03
4	534281.3	4197078.54
5	534281.34	4197075.81
6	534295.26	4197069.16
7	534296.21	4197068.56

Графическая информация-на картографической основе

Система координат-МСК-03

Масштаб 1:2000

Сведения об обеспеченности подъездными путями к объекту: имеются

Сведения об инженерных сетях, коммуникациях и сооружениях, которые расположены на землях или земельном участке: -

Сведения об объектах недвижимости, которые расположены на землях или земельном участке (в том числе кадастровый или иной номер): 03:06:080131:75 здание кафе

_____ ип _____ ШОболова Л.С.

Дата

должность

подпись

расшифровка подписи



Схема границ места (площадки) накопления ТКО

Объект место (площадки) накопления твердых коммунальных

Адрес (местоположение): Республика Бурятия, Заиграевский р-н, п.Нижние Тальцы, ул.Новая, 9д ;

Кадастровый номер земельного участка (при наличии- 03:06:180102:274

Каталог координат

точки		
	51.889181 107.909918	

Графическая информация
на картографической основе
Система координат

Масштаб 1:2000

Сведения об обеспеченности подъездными путями к объекту: имеется
подъездной путь

Сведения об инженерных сетях, коммуникациях и сооружениях, которые расположены на землях или земельном участке: не имеется

Сведения об объектах недвижимости, которые расположены на землях или земельном участке (в том числе кадастровый или иной номер): здание , кад.
номер 03:06:180102:334

Заявитель

ИП
(должность)
подписи)



(подпись)

Митрофанов
(расшифровка)

Схема границ места (площадки) накопления ТКО

Объект место (площадки) накопления твердых коммунальных

Адрес (местоположение): Республика Бурятия, Заиграевский р-н, п. Нижние Тальцы, ул. Новая, 9д ;

Кадастровый номер земельного участка (при наличии) - 03:06:180102:274

Каталог координат

точки		
	51.889181 107.909918	

Графическая информация
на картографической основе
Система координат

Масштаб 1:2000

Сведения об обеспеченности подъездными путями к объекту: имеется подъездной путь

Сведения об инженерных сетях, коммуникациях и сооружениях, которые расположены на землях или земельном участке: не имеется

Сведения об объектах недвижимости, которые расположены на землях или земельном участке (в том числе кадастровый или иной номер): здание, кад. номер 03:06:180102:334

Заявитель

МП
(должность)
подписи)



М.И.И
(подпись)

Митрофанов
(расшифровка)

СХЕМА

Расположения места размещения контейнерной площадки по адресу: Республика Бурятия, р-н Заиграевский, п. Нижние Тальцы, ул. Новая, уч. 9д, с указанием расстояний до ближайших зданий и сооружений, а также спортивных и детских площадок



Митрофанов АА

СХЕМА

Расположения места размещения контейнерной площадки по адресу: Республика Бурятия, р-н Заиграевский, п. Нижние Тальцы, ул. Новая, уч. 9д, с указанием расстояний до ближайших зданий и сооружений, а также спортивных и детских площадок



Схематический план территории
М. 1:500

Схема границ места (площадки) накопления ТКО

Объект: МБОУ «Унэгэтэйская средняя общеобразовательная школа»

Адрес (местоположение): 671326 Республика Бурятия, Заиграевский район, с. Унэгэтэй, ул. Школьная 13

Кадастровый номер земельного участка (при наличии): 03:06:000000:17287

Каталог координат

точки		
широта: 52.06844 долгота: 108.54004		

Графическая информация
на картографической основе
Система координат

Масштаб 1:2000

Сведения об обеспеченности подъездными путями к объекту: Да

Сведения об инженерных сетях, коммуникациях и сооружениях, которые расположены на землях или земельном участке: земли населенных пунктов – под общее образовательное учреждение.

Сведения об объектах недвижимости, которые расположены на землях или земельном участке (в том числе кадастровый или иной номер): 03-03-06/009/2007-476

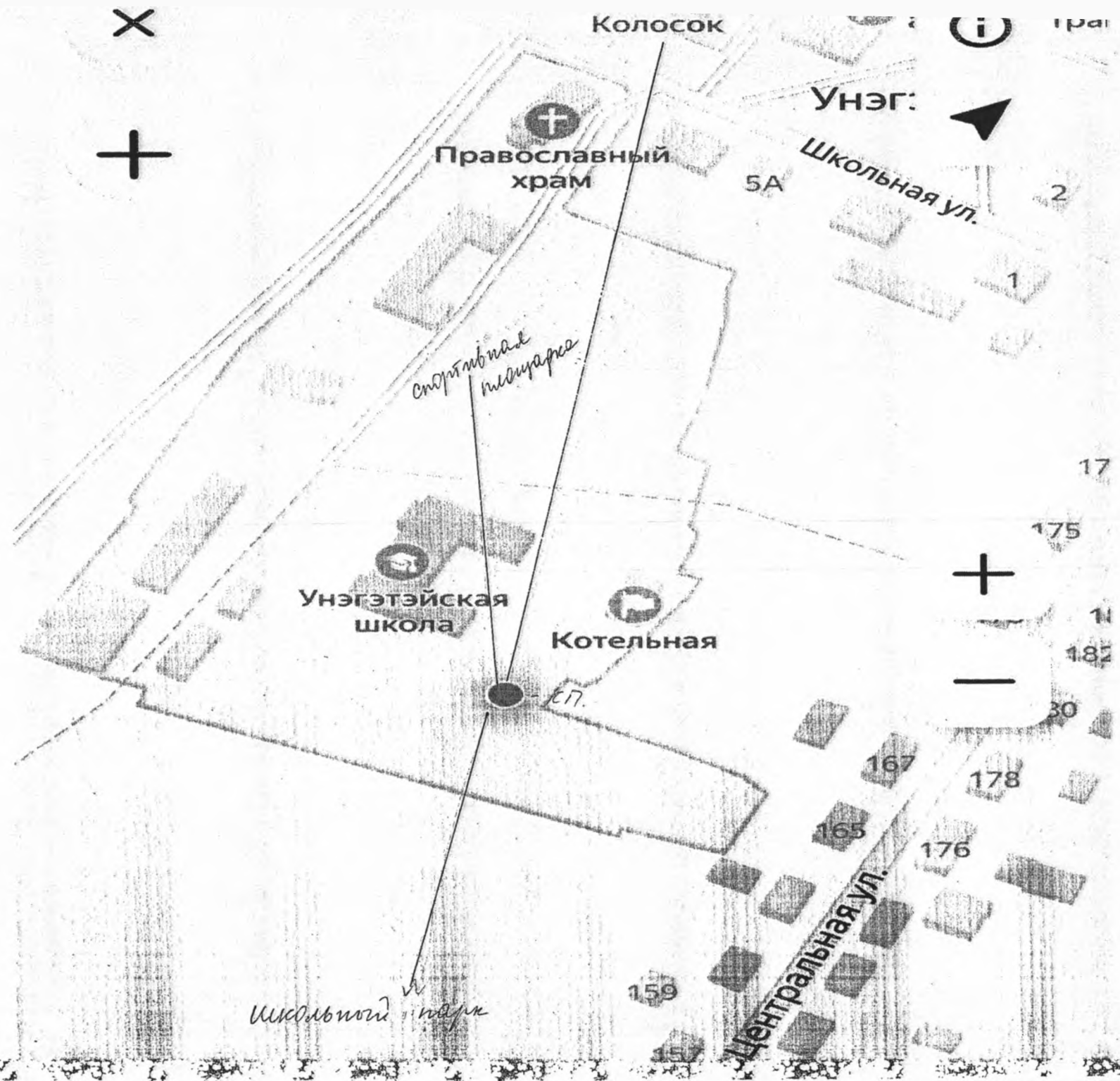
Заявитель

Директор школы
(должность)

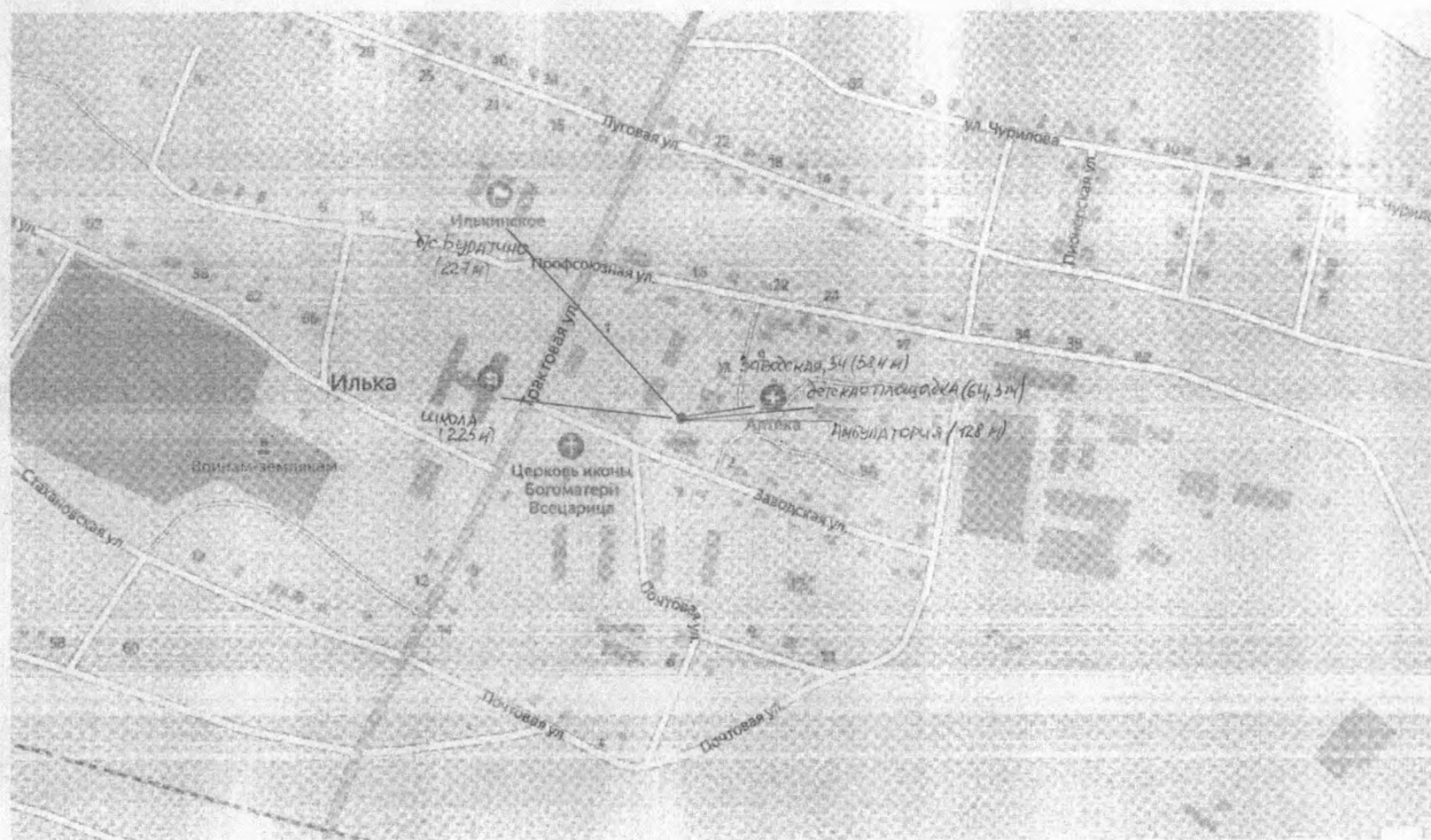
Ручкина Ю.А.
(расшифровка подписи)



(подпись)



Место расположения контейнерной площадки ИП Хамаганова С Ф на карте МО СП «Илькинское»



● - контейнерная площадка

— - расстояние от контейнерной площадки

Схема границ места (площадки) накопления ТКО

Объект: Контейнерная площадка на территории пекарни и магазина ИП Хамаганова Светлана Фокеевна

Адрес (местоположение): 671331, Республика Бурятия, Заиграевский район, с. Илька, ул. Заводская, 30

Кадастровый номер земельного участка (при наличии): 03:06:090119:50

Каталог координат

точки	X	Y
1	51.721024	108.527074
2	51.720967	108.527550
3	51.720953	108.527553
4	51.720971	108.527547

Графическая информация
на картографической основе
Система координат

Масштаб 1:2000

Сведения об обеспеченности подъездными путями к объекту: имеются

Сведения об инженерных сетях, коммуникациях и сооружениях, которые расположены на землях или земельном участке: -

Сведения об объектах недвижимости, которые расположены на землях или земельном участке (в том числе кадастровый или иной номер): пекарня, склад, гараж

Заявитель

19.05.2023
Дата

Руководитель ИП
Должность

Хамаган
Подпись

Хамаганова С.Ф.
Расшифровка подписи

Схема границ места (площадки) накопления ТКО

Объект: МАОУ «Новоильинский агротехнический лицей»

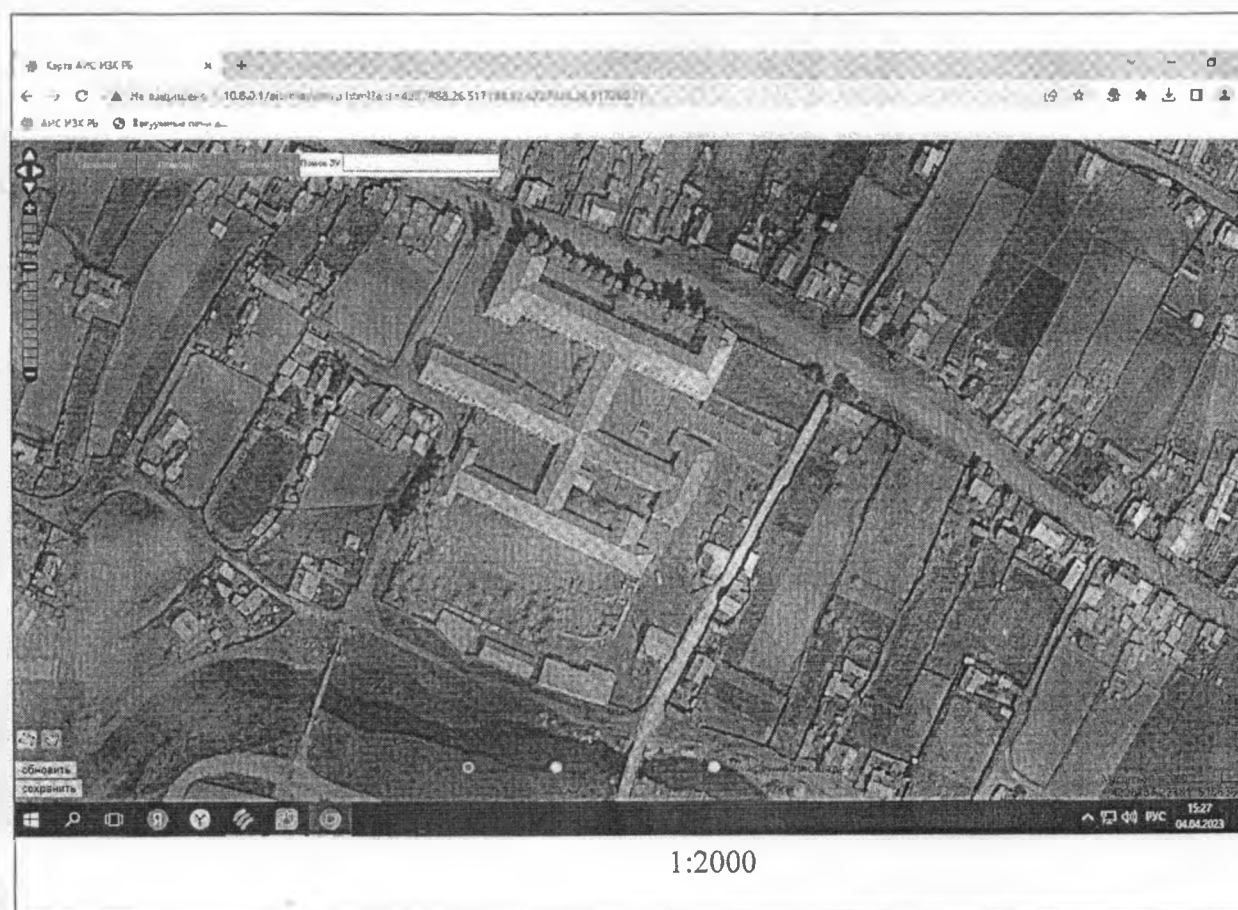
Адрес (местоположение): 671332 РБ Заиграевский район с.Новоильинск, ул.Цыренова 31

Кадастровый номер земельного участка (при наличии): 03:06:210155:14

Каталог координат

точки	№	Значение
	4	42 280 96, 9
	7	516484, 57

Графическая информация на картографической основе
Система координат



Сведения об обеспеченности подъездными путями к объекту: обеспечены

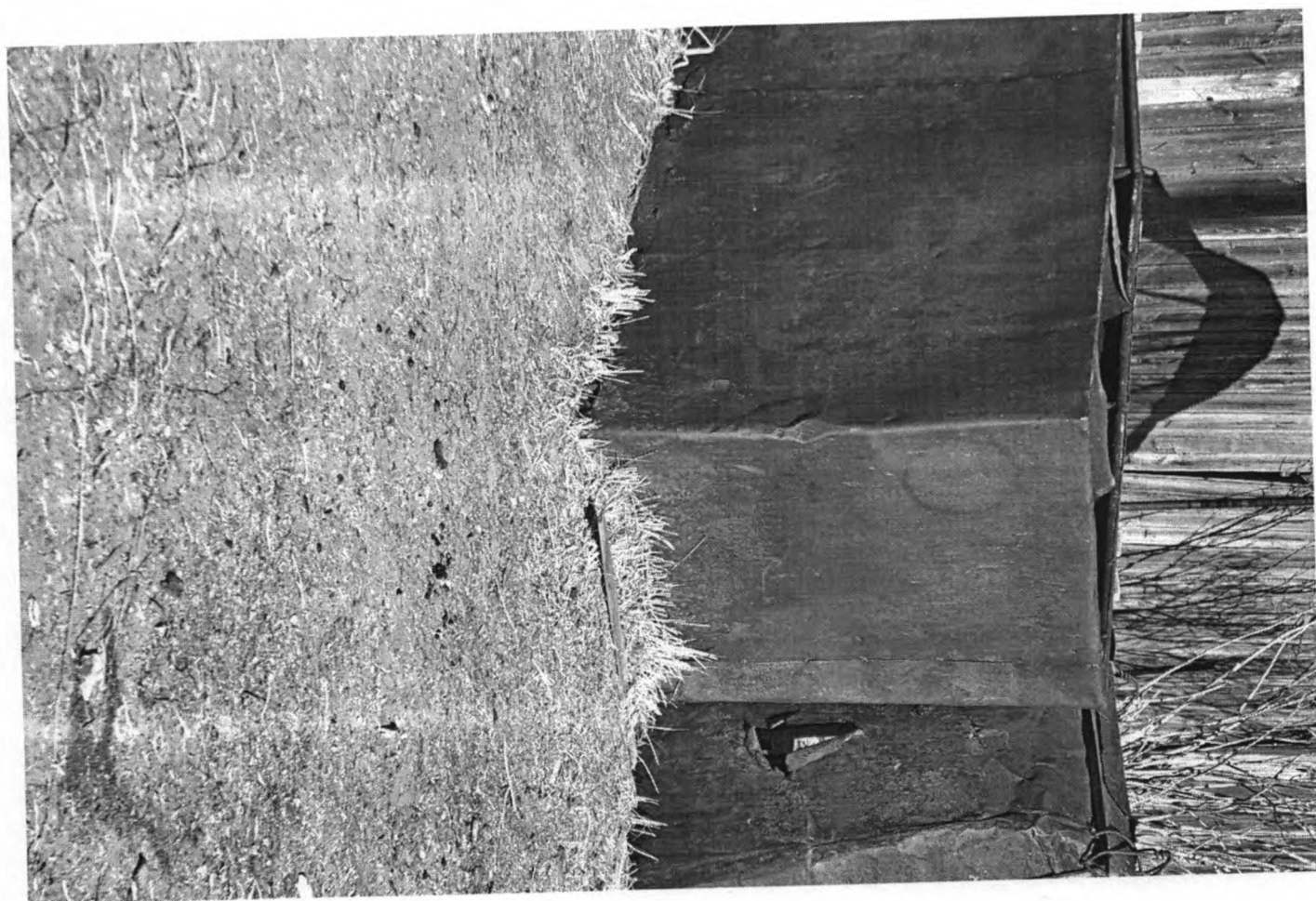
**Схема расположения земельного участка или земельных участков
на кадастровом плане территории**

Условный номер земельного участка 1		
Площадь земельного участка 2 21 кв.м.		
Обозначение характерных точек границ 3	Координаты, м	
	X	Y
1	2	3
1	506409.06	4187458.52
2	506408.51	4187463.42
3	506404.34	4187462.88
4	506404.89	4187457.98



Условные обозначения:

1. Указывается в случае, если предусматривается образование двух и более земельных участков.
2. Указывается проектная площадь образуемого земельного участка, вычисленная с использованием технологических и программных средств, в том числе размещенных на официальном сайте федерального органа исполнительной власти, уполномоченного в области государственного кадастрового учета недвижимого имущества и ведения государственного кадастра недвижимости, в информационно-телекоммуникационной сети "Интернет" (далее - официальный сайт), с округлением до 1 квадратного метра. Указанное значение площади земельного участка может быть уточнено при проведении кадастровых работ не более чем на десять процентов.
3. Указываются в случае подготовки схемы расположения земельного участка с использованием технологических и программных средств, в том числе размещенных на официальном сайте. Значения координат, полученные с использованием указанных технологических и программных средств, указываются с округлением до 1 метра.



- информация о подъездных путях, отведении талых и дождевых сточных вод. подъездной путь отсыпан щебнем, покрытие с уклоном для отведения талых и дождевых сточных вод, организация производства работ по ограждению запланировано на июнь месяц 2023 г.
Расстояние до ближайших зданий(жилых домов) 24 метра, до спортивных и детских площадок – 95 метров.

-географические координаты: 108.397392, 51.759517

Способ получения результата заявления: vchde10_DragunovaEV@esr.ru

Документы, прилагаемые к заявлению:

- 1) Схема границ места (площадки) накопления ТКО
- 2) Реестр мест (площадок) накопления ТКО
- 3) _____

27.03.2023г.

(дата)
(расшифровка)



Решетников Т. А.

(подпись)

Схема границ места (площадки) накопления ТКО

Объект: Пункт текущего отцепочного ремонта (ТОР Челутай)

Адрес (местоположение): Республика Бурятия, Заиграевский район
п. Челутай, ул. Транспортная, д.5

Кадастровый номер земельного участка (при наличии): 03:06:390105:24

Каталог координат

точки		

картографической основе

Графическая информация на
Система координат

Масштаб 1:2000

Сведения об обеспеченности подъездными путями к объекту: обеспечено

Сведения об инженерных сетях, коммуникациях и сооружениях, которые расположены на землях или земельном участке: _____

Сведения об объектах недвижимости, которые расположены на землях или земельном участке (в том числе кадастровый или иной номер): _____

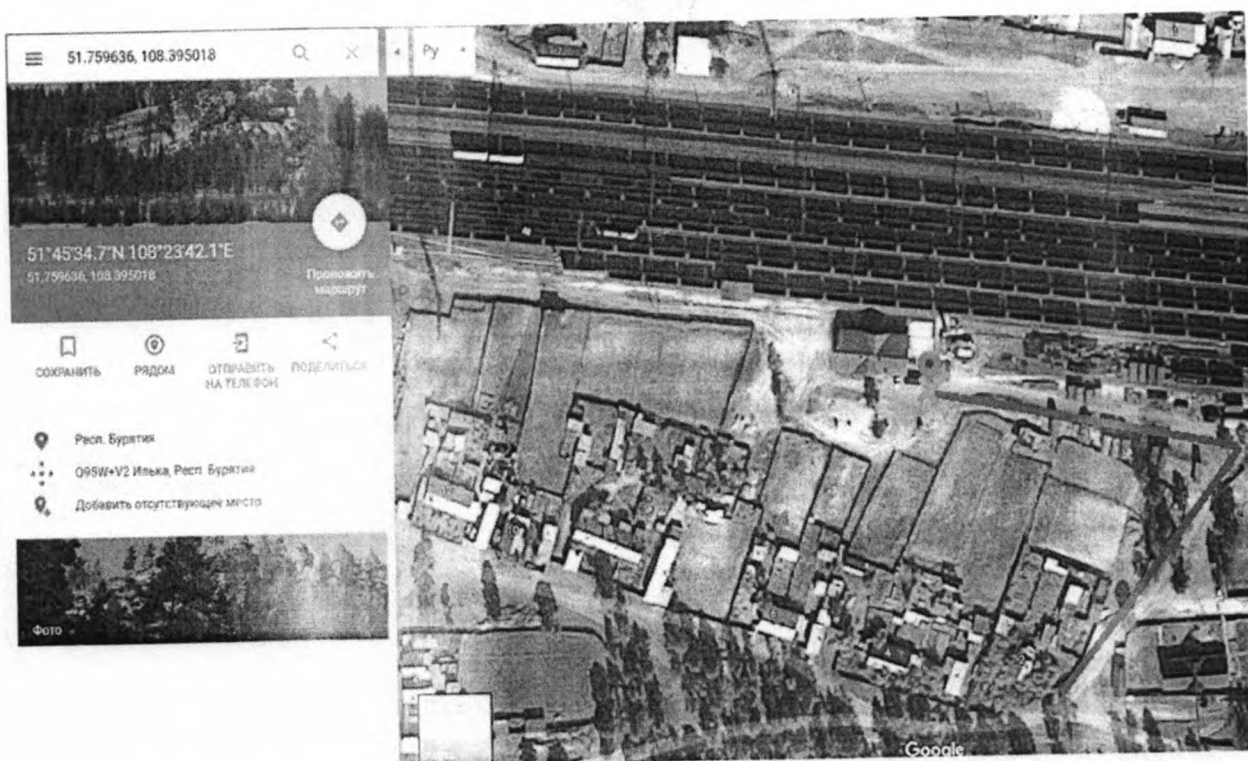
Заявитель

Александр Рогов
(должность)
подписи)



Решетников Т. А.
(подпись)

Т. А. Решетников
(расшифровка)



Электронная подпись. Подписал: Решетников Г.А.
№ИСХ-1241/ВСИБВЧДЭ10 от 17.03.2023

Схема границ места (площадки) накопления ТКО

Объект: Муниципальное автономное учреждение дополнительного образования «Детский оздоровительно-образовательный центр «Рассвет» г.Улан-Удэ»

Адрес (местоположение): 671310, РБ, Заиграевский район, местность Красное Урочище;

Кадастровый номер земельного участка (при наличии): 03:06:480112:10

Каталог координат

точки		
	51.86757556959887	108.25066183822759

Графическая информация на картографической основе

Система координат

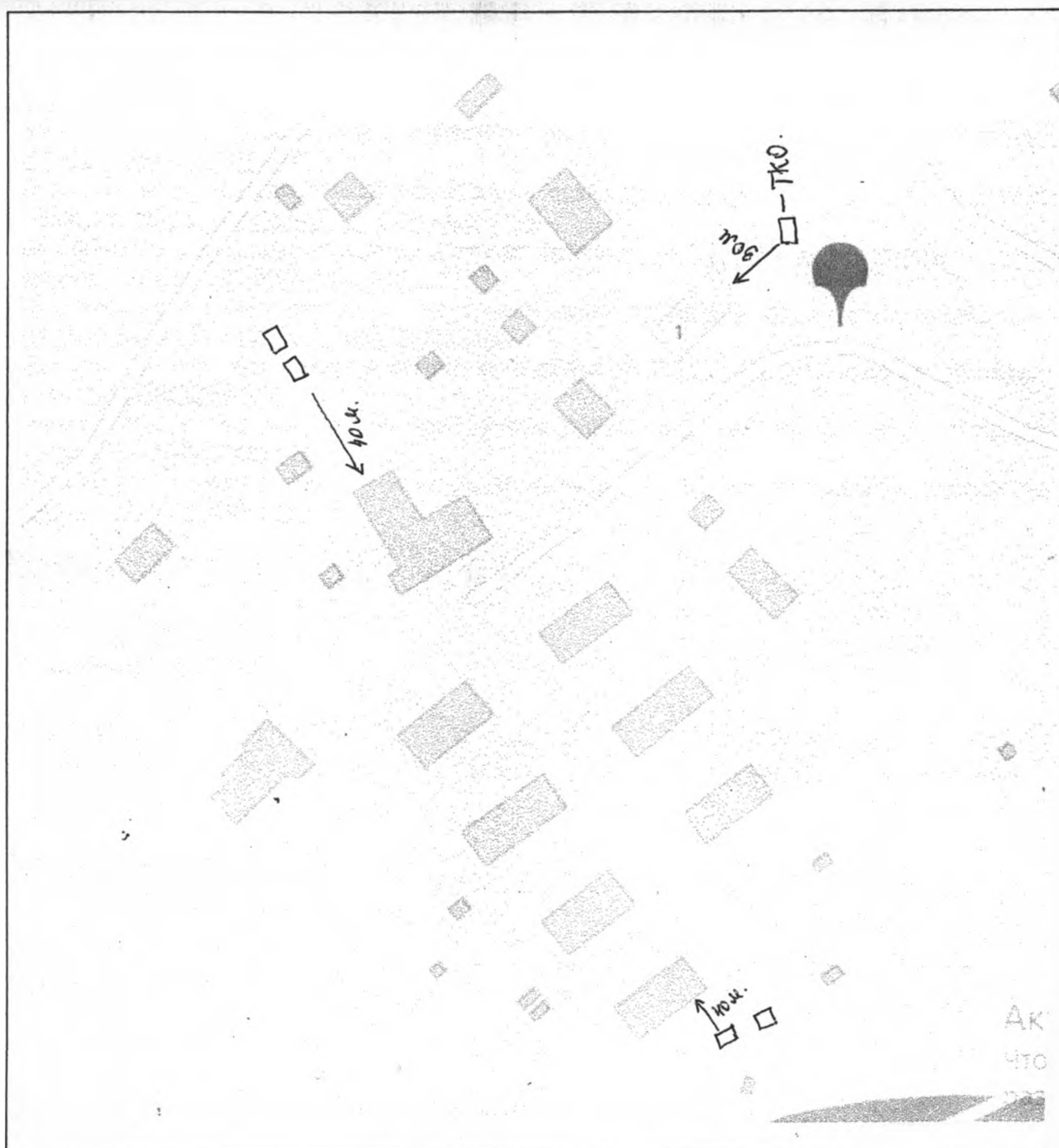


Схема границ места (площадки) накопления ТКО

Объект: контейнерная площадка

Адрес

(местоположение): Защитный р-н, с/пос. Защитный, д. Центральная

Кадастровый номер земельного участка (при наличии): 03:06:340108:81

Каталог координат

точки		
56 3562, 74 м.	428 98 94, 81 м.	

Графическая информация
на картографической основе

Система координат

Масштаб 1:2000

Сведения об обеспеченности подъездными путями к объекту: имеется подъездный путь

Сведения об инженерных сетях, коммуникациях и сооружениях, которые расположены на землях или земельном участке: нет

Сведения об объектах недвижимости, которые расположены на землях или земельном участке (в том числе кадастровый или иной номер): нет

Заявитель

И.О.И.И.
(подпись)

Полномочия ООО
(расшифровка подписи)

(должность)

**Схема расположения земельного участка
на кадастровом плане территории для размещения контейнерной площадки
РБ, Заиграевский район, с Унэгэтэй, ул. Центральная 187а**

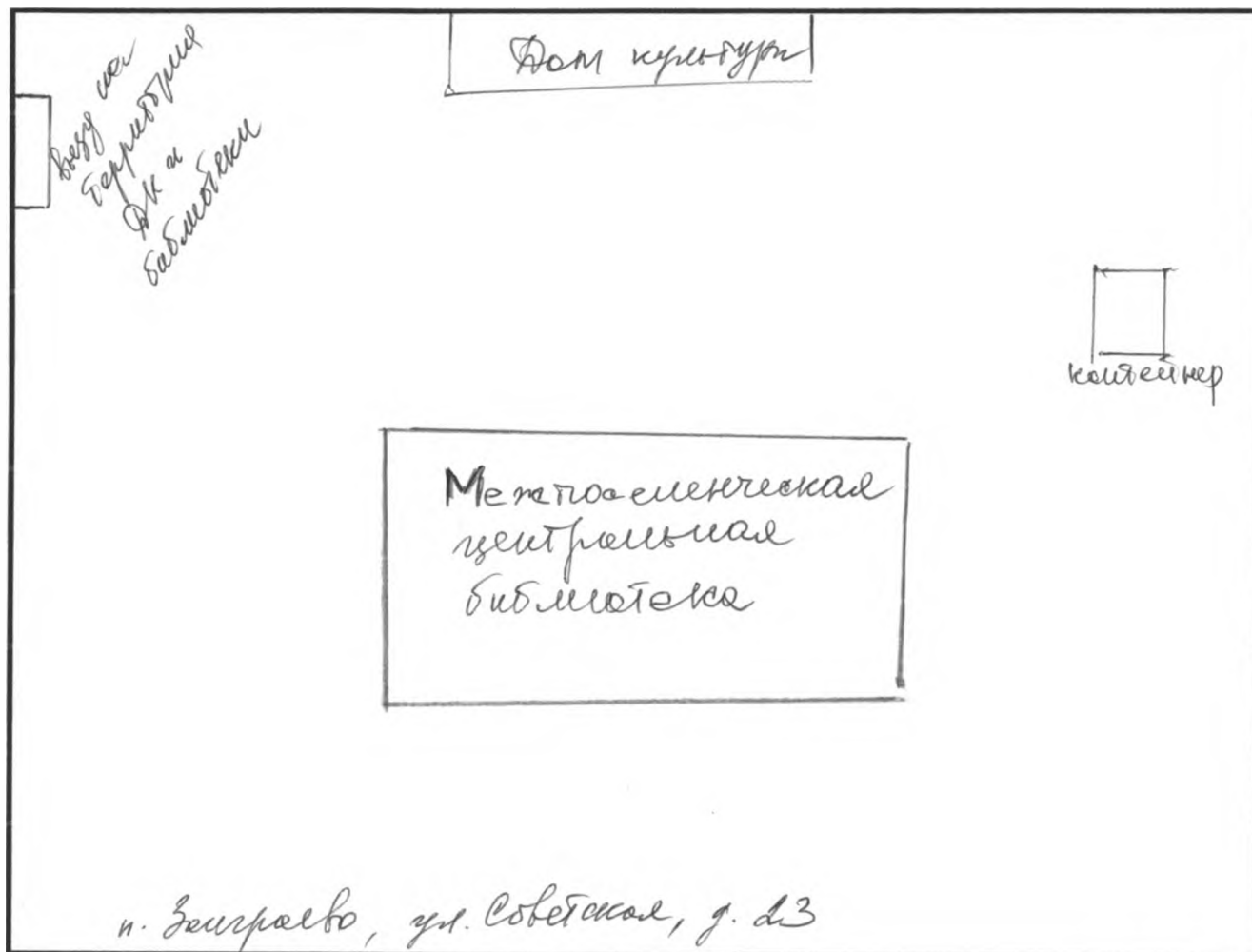
Условный номер земельного участка 1		
Площадь земельного участка 2 0 кв.м.		
Обозначение характерных точек границ 3	Координаты, м	
	X	Y
1	2	3
1	563562.74	4217894.81
2	563562.56	4217895.17
3	563562.11	4217894.9
4	563562.38	4217894.63

Условные обозначения:

1. Указывается в случае, если предусматривается образование двух и более земельных участков.
2. Указывается проектная площадь образуемого земельного участка, вычисленная с использованием технологических и программных средств, в том числе размещенных на официальном сайте федерального органа исполнительной власти, уполномоченного в области государственного кадастрового учета недвижимого имущества и ведения государственного кадастра недвижимости, в информационно-телекоммуникационной сети "Интернет" (далее - официальный сайт), с округлением до 1 квадратного метра. Указанное значение площади земельного участка может быть уточнено при проведении кадастровых работ не более чем на десять процентов.
3. Указываются в случае подготовки схемы расположения земельного участка с использованием технологических и программных средств, в том числе размещенных на официальном сайте. Значения координат, полученные с использованием указанных технологических и программных средств, указываются с округлением до 1 метра.

Информация в графическом виде о размещении мест накопления твердых коммунальных отходов и подъездных путей к ним*

* возможно предоставление схемы на отдельном листе



Региональный оператор

МП

Потребитель



Схема границ места (площадки) накопления ТКО

Объект: площадка накопления отходов

Адрес (местоположение): РБ, Запорожский р-он, с. Новомышля, ул. Мичурина, 16

Кадастровый номер земельного участка (при наличии): нет

Каталог координат

точки		
1.	570982.64	4227830.24
2.	576982.46	4227831.57

Графическая информация
на картографической основе
Система координат

Масштаб 1:2000

Сведения об обеспеченности подъездными путями к объекту: имеются

Сведения об инженерных сетях, коммуникациях и сооружениях, которые расположены на землях или земельном участке:

Сведения об объектах недвижимости, которые расположены на землях или земельном участке (в том числе кадастровый или иной номер): 03-06:210148:5

Заявитель

Григорьев
(должность)
подписи)

Григорьев
(подпись)

А.У. Калашников
(расшифровка)

Утверждена

(наименование документа об утверждении, включая наименования

органов государственной власти или органов местного

самоуправления, принявших решение об утверждении схемы

или подписавших соглашение о перераспределении земельных участков)

от _____ № _____

**Схема расположения земельного участка или земельных участков
на кадастровом плане территории**

Условный номер земельного участка 1		
Площадь земельного участка 2 4 кв.м.		
Обозначение характерных точек границ 3	Координаты, м	
	X	Y
1	2	3
1	516982.64	4227830.24
2	516982.46	4227831.51
3	516979.37	4227830.6
4	516980.1	4227829.51



СИТУАЦИОННЫЙ ПЛАН

земельного участка, расположенного по адресу:

Российская Федерация, Республика Бурятия, Заиграевский район, с. Новоильинск, ул.
Ленина, 16



- граница земельного участка

Выполнила специалист МО СП «Новоильинское»



С.И. Прохорова

города.

Паран

двух

Бокс
№1

Бокс
№2

Бокс
№3

Ворота

Участок

Мусорный
бак

Берег
Охрана

город

Ларан

оклад

Бокс №4

Бокс №3

Бокс №2

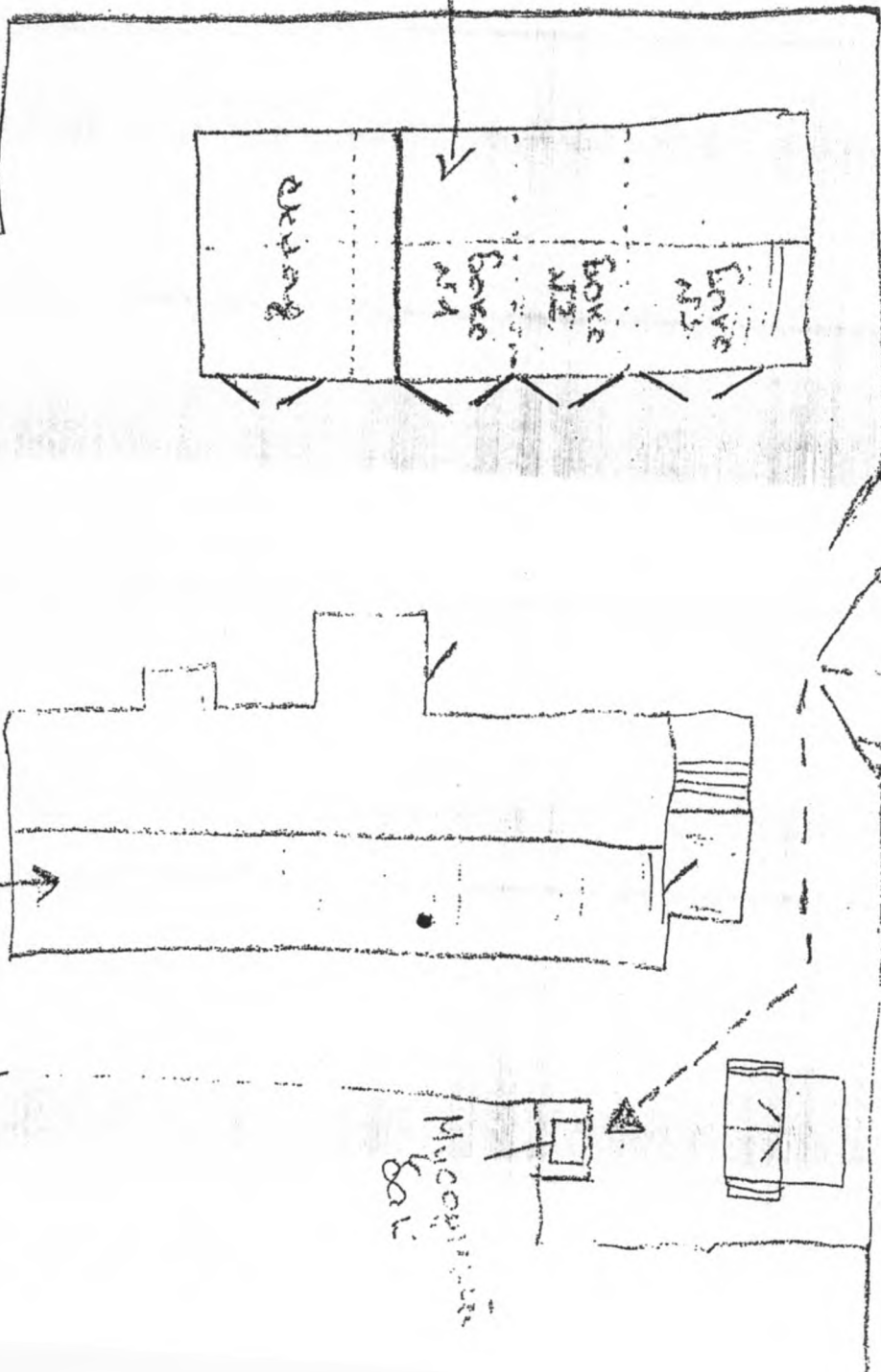
Бокс №1

Берета

Уездная

Мукомль
Зав

Беретная фабрика



**Схема расположения контейнерной площадки
на кадастровом плане территории по адресу: с. Эрхирик, ул. Гагарина, 1**

Условный номер земельного участка : _____

Площадь земельного участка : **20 кв.м.**

Обозначение характерных точек границ	Координаты, м		
	X	Y	
1	2	3	
1	540890.95	4166446.98	
2	540893.65	4166450.85	
3	540889.56	4166453.12	
4	540887.3	4166449.76	



Схема границ места (площадки) накопления ТКО

Объект: Администрация МОСП, Шабурское

Адрес

(местоположение): Шабур ул. Советская 149

Кадастровый номер земельного участка (при наличии): 03:06:42

Каталог координат

точки		
	42 00 40 70 70 09	49 42 99.25 711

Графическая информация
на картографической основе
Система координат



Схема границ места (площадки) накопления ТКО

Объект: МБДОУ Детская с/ш "Восход"

Адрес

(местоположение): Защитинский р-он, п. Щукинское, ул. Школьная

Кадастровый номер земельного участка (при наличии): 03:06:410101 6

Каталог координат

№ точки	

Графическая информация
на картографической основе

Система координат

0М3112, 0М3217, 0М3334

Масштаб 1:2000

Сведения об обеспеченности подъездными путями к объекту: проезд с мосту ТКО микрорайона

Сведения об инженерных сетях, коммуникациях и сооружениях, которые расположены на землях или земельном участке:

Сведения об объектах недвижимости, которые расположены на землях или земельном участке (в том числе кадастровый или иной номер):

Заявитель

Заведующий
(должность)

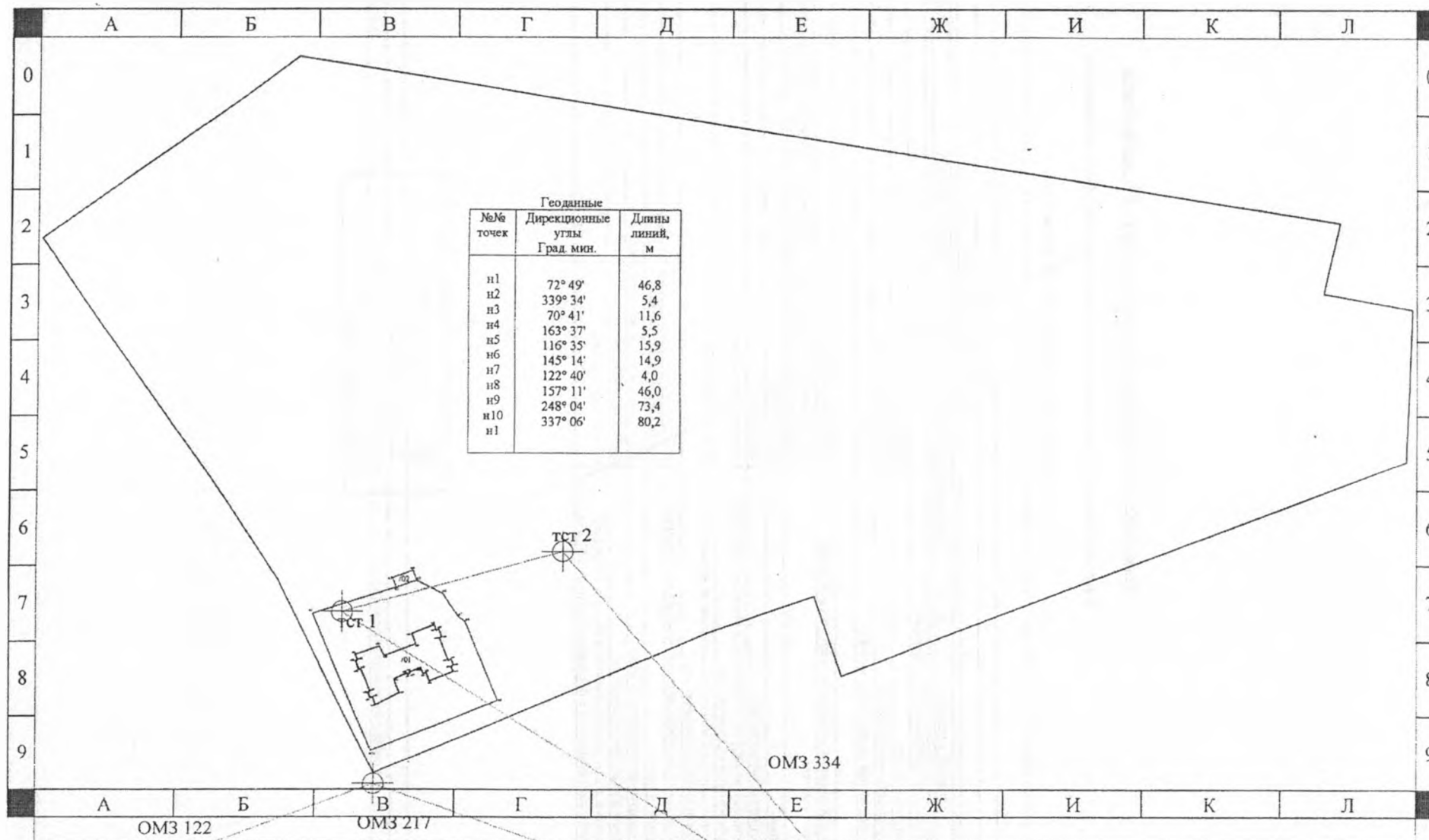
(подпись)

Татьяна Карбошкова
(расшифровка подписи)

РАЗБИВОЧНЫЙ ЧЕРТЕЖ земельного участка

Кадастровый квартал № 03:06:410101

Изменение № _____



М 1:3000

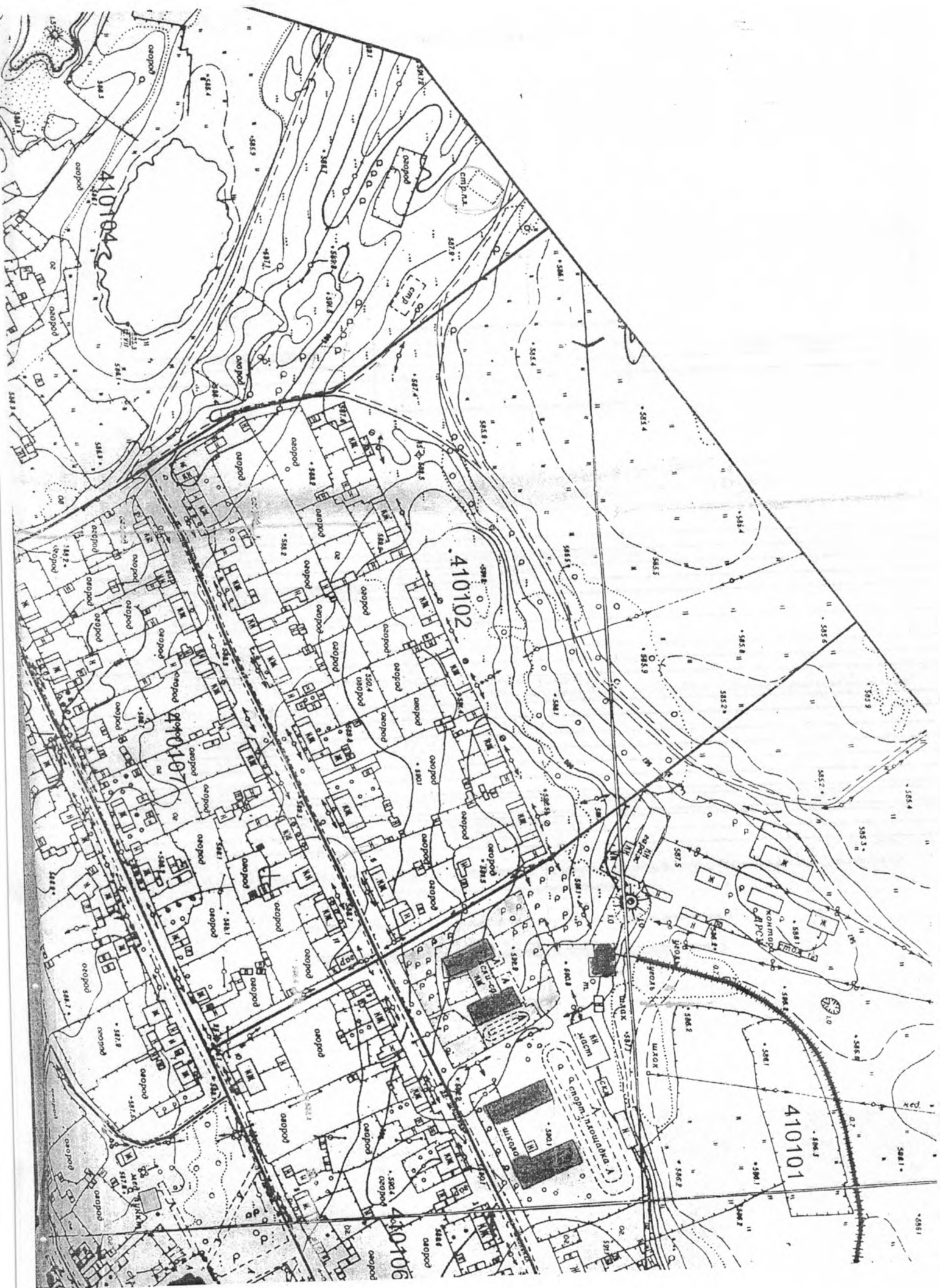
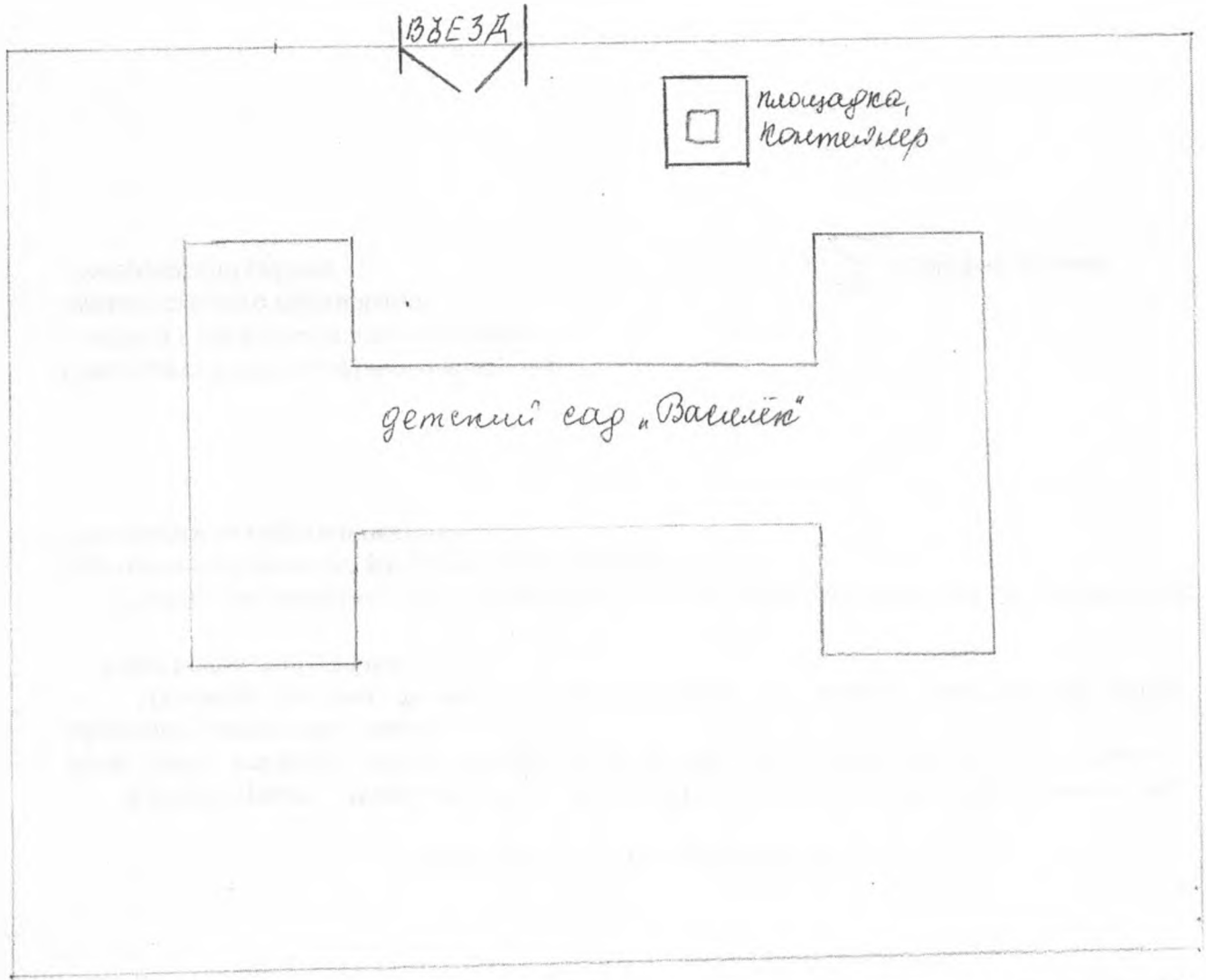
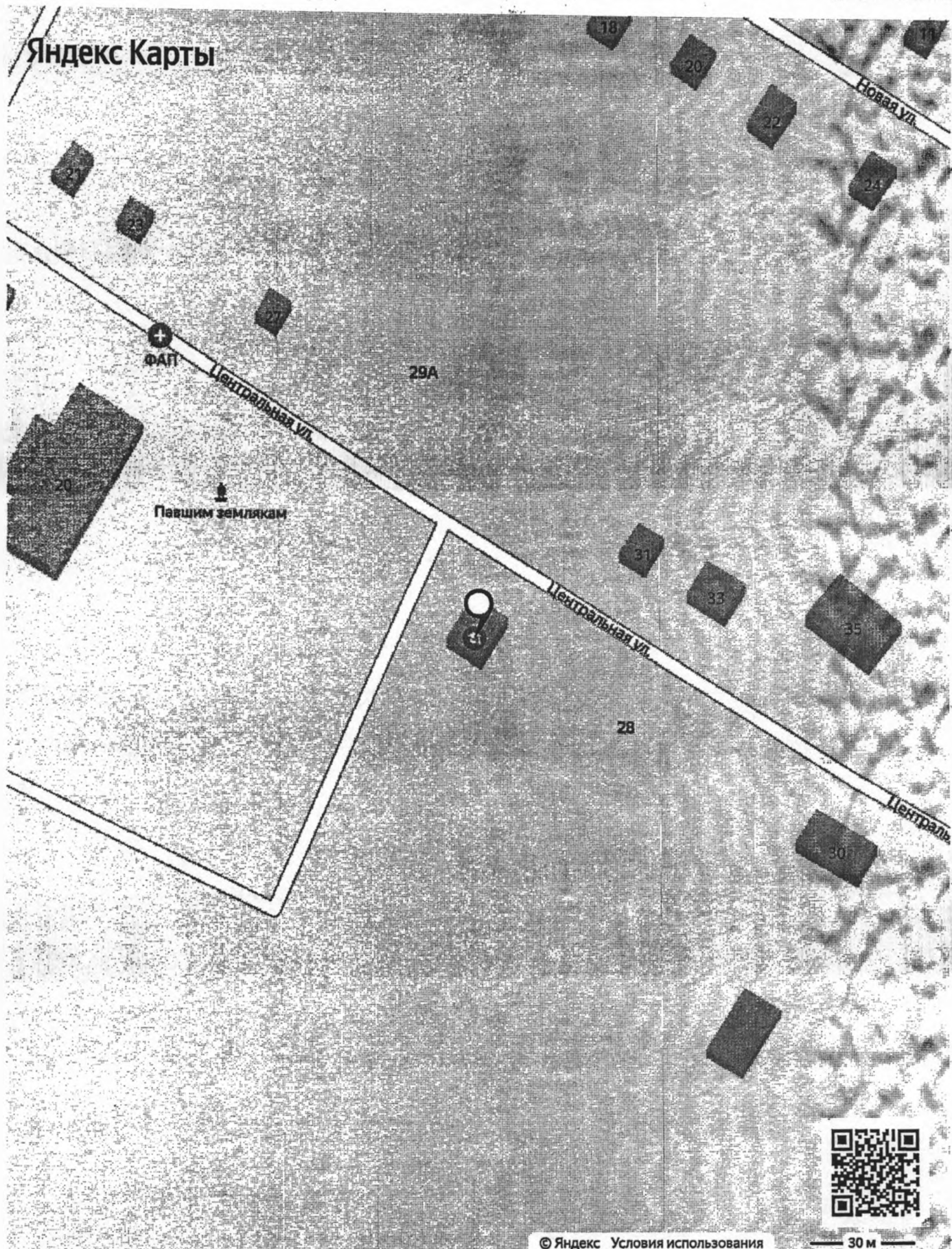


Схема размещения мусорной стоянки ТКО,
располагаемой по ул. Школьная 6,
Заиграевского района, Республики Бурятия



Согласовано с Моск. "Учредительское"
Ген. Моск. С. А. Гусинский





Можно не печатать, установите Яндекс Карты на телефон

Центральная улица, 24

Республика Бурятия, Заиграевский район, улус Шэнэ-Буса, Центральная улица, 24

Схема границ места (площадки) накопления ТКО

Объект МБДОУ Шэнэ-Бусинский детский сад «Туяна»

Адрес (местоположение): Заиграевский р-н, Шэнэ-Буса у, Центральная ул, 24
дом

Кадастровый номер земельного участка (при наличии): 03:06:440106:53

Каталог координат

точки		

Графическая информация
на картографической основе

Система координат

Масштаб 1:2000

Сведения об обеспеченности подъездными путями к объекту: имеется подъездной путь, имеется твердое бетонное покрытие с уклоном для отведения дождевых вод;

Сведения об инженерных сетях, коммуникациях и сооружениях, которые расположены на землях или земельном участке: _____

Сведения об объектах недвижимости, которые расположены на землях или земельном участке (в том числе кадастровый или иной номер): _____

и.о заведующего:



С.В. Сахирова/



Схема границ места (площадки) накопления ТКО

Объект: Лагерь труда и отдыха «Чайка»

Адрес (местоположение): _ Республика Бурятия. Заиграевский район, улус Хотогор

Кадастровый номер земельного участка (при наличии): 03:06:470104:26:

Каталог координат

точки		

Графическая информация
на картографической основе
Система координат

Масштаб 1:2000

Сведения об обеспеченности подъездными путями к объекту: **грунтовая дорога**

Сведения об инженерных сетях, коммуникациях и сооружениях, которые расположены на землях или земельном участке: **Электрическая подстанция, 16 объектов нежилых помещений, глубинная скважина**

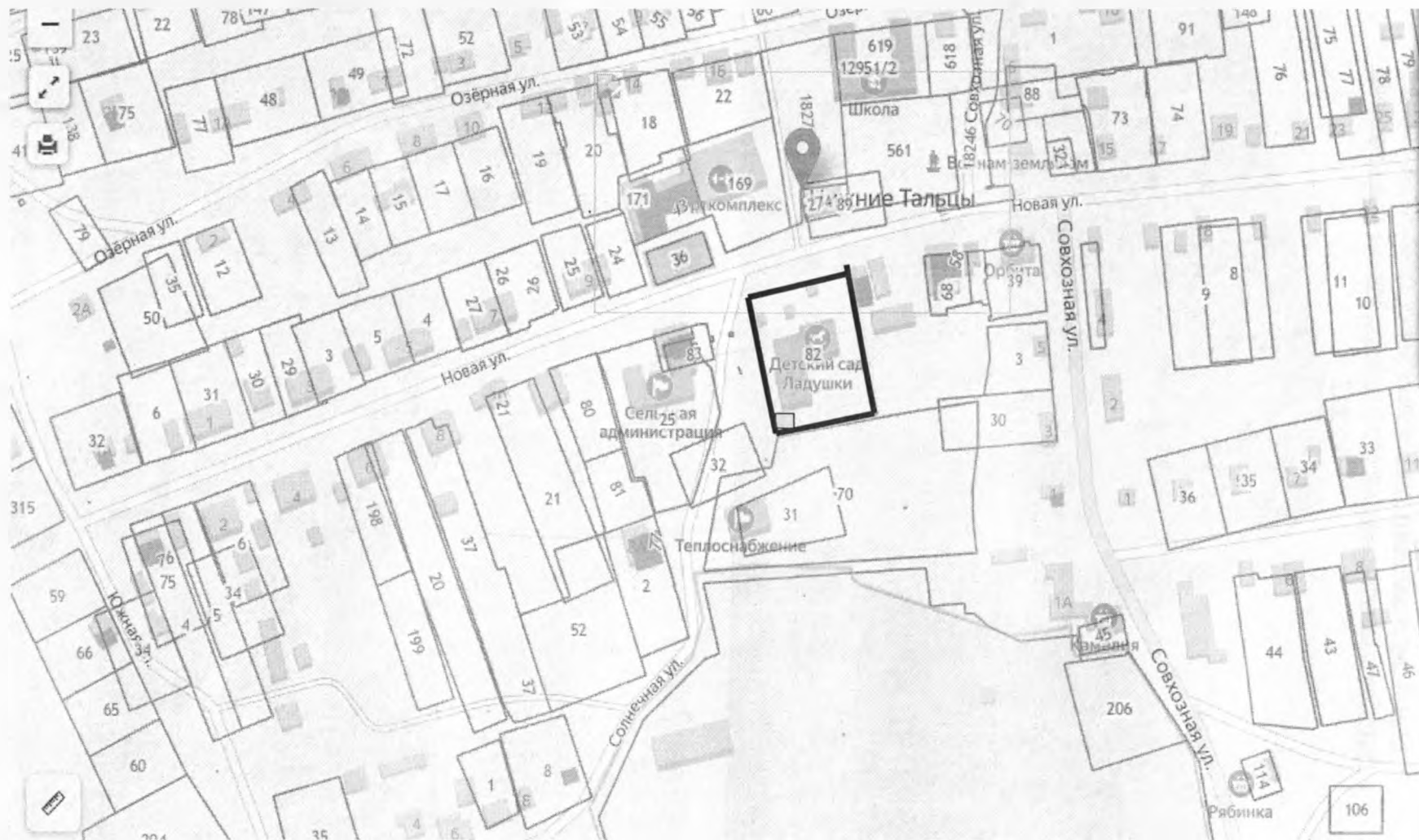
Сведения об объектах недвижимости, которые расположены на землях или земельном участке (в том числе кадастровый или иной номер): 03:06:000000:1634

Заявитель :
Директор



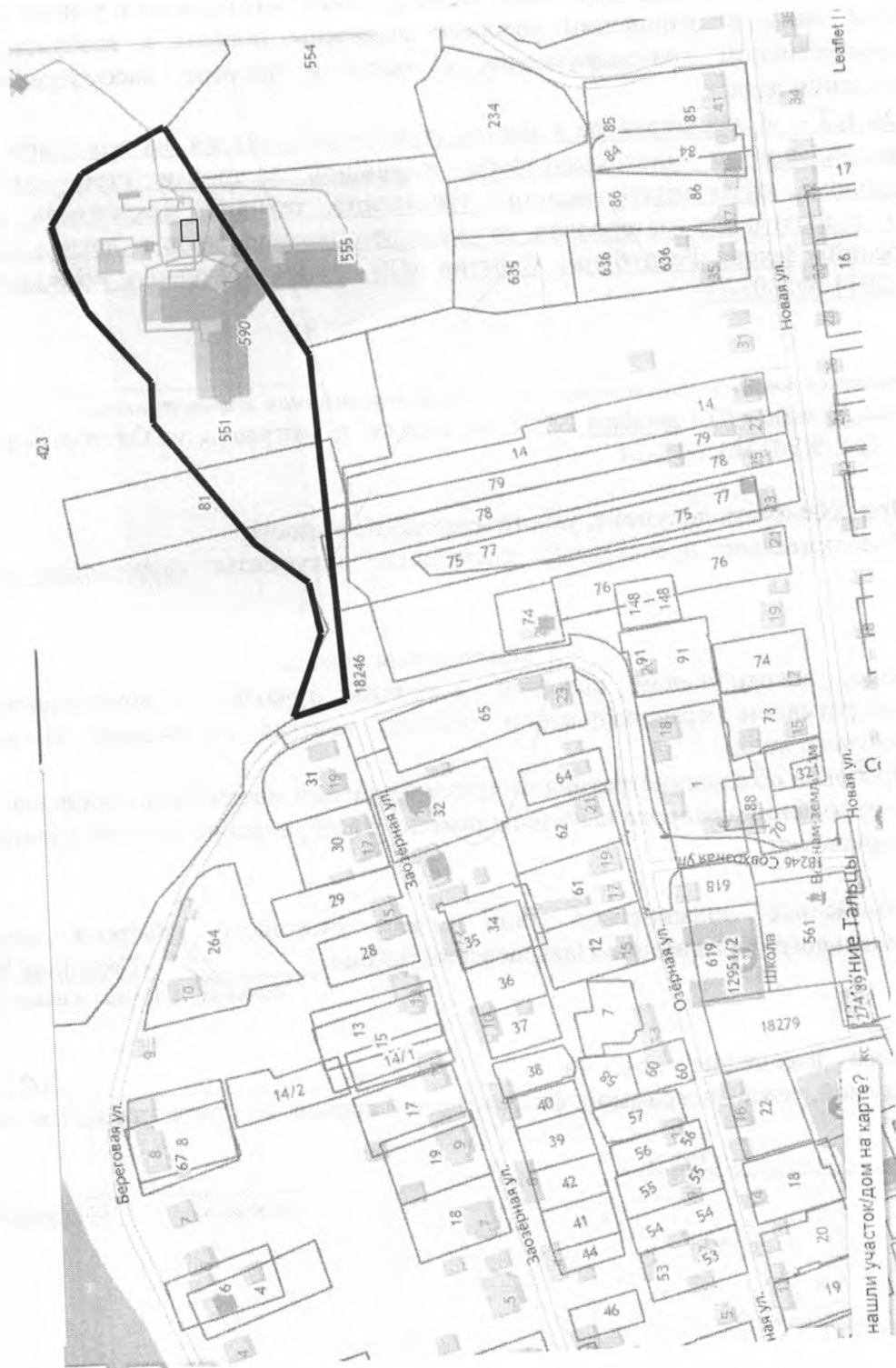
Е.Т.Цынгунова

Схема размещения мест (площадок) накопления ТКО
 на земельном участке по адресу: Республика Бурятия, р-н Заиграевский, п. Нижние Тальцы, ул. Новая, уч. 10а, с кадастровым номером
 03:06:180104:82



- граница земельного участка
- контейнерная площадка



Схема размещения мест (площадок) накопления ТКО
 на земельном участке по адресу: Республика Бурятия, р-н Заиграевский, п. Нижние Тальцы, ул. Береговая, 11, с кадастровым номером
 03:06:180102:551



- граница земельного участка
- контейнерная площадка

Схема размещения мест (площадок) накопления ТКО
на земельном участке по адресу: Республика Бурятия, р-н Заиграевский, п. Нижние Тальцы, ул. Новая, с кадастровым номером
03:06:180104:70



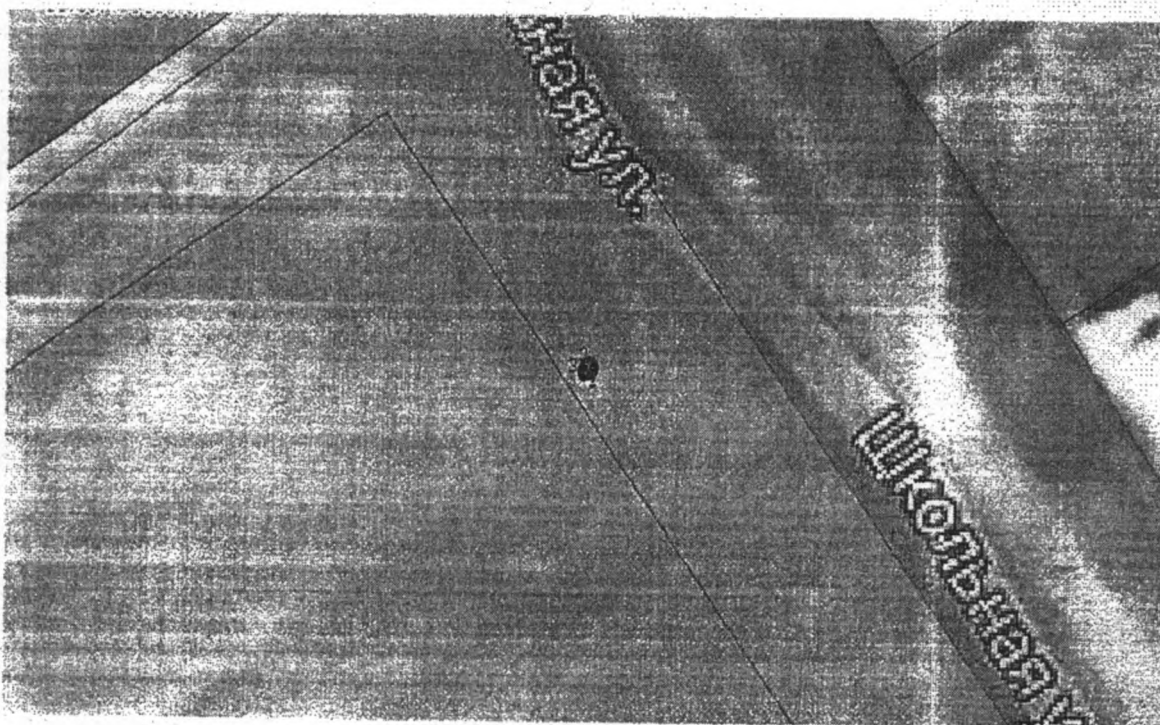
-  - граница земельного участка
-  - контейнерная площадка

**Схема расположения контейнерного участка
на кадастровом плане территории
с.Эрхирик, ул. Гагарина, 10а**

Условный номер земельного участка 03:06:000000:14275

Площадь земельного участка 2 12 кв.м.

Обозначение характерных точек границ 1	Координаты, м	
	X	Y
2	2	3
1	540428.05	4166974.64
2	540428.05	4166975.54
3	540427.14	4166974.64



**Схема расположения контейнерного участка
на кадастровом плане территории
с. Эрхирик, ул. Гагарина, 10**

Условный номер земельного участка 03:06:000000:14276

Площадь земельного участка 12 кв.м.

Обозначение характерных точек границ	Координаты, м	
	X	Y
1	2	3
1	540265.71	4166913.99
2	540266.25	4166914.36
3	540265.34	4166915.26
4	540266.07	4166914.36

